

LES ORGANISATEURS



► Le Réseau École et Nature, réseau national des acteurs de l'éducation à l'environnement est né en 1983 de la volonté commune d'échanger sur des pratiques pédagogiques. Sa vocation première est la mise en relation des acteurs.

Le Réseau École et Nature organise ses 27^e rencontres en partenariat avec le GRAINE Midi-Pyrénées et La Pouzaque.

► Le GRAINE Midi-Pyrénées, réseau régional d'EEDD, est né en 1992. Il regroupe plus de 70 structures d'éducation à l'environnement (associations, établissements et organismes publics) et une cinquantaine d'individuels. Son but est de contribuer à faire progresser les pratiques et compétences des acteurs de l'EEDD en Midi-Pyrénées. C'est un carrefour d'échanges, d'informations, de mutualisation et de co-construction.

► La Pouzaque, fondée en 1975, poursuit un but d'éducation populaire, notamment au profit de publics défavorisés. Elle se veut un espace d'éducation à la liberté, au vivre ensemble, au respect mutuel et à la solidarité.



Un centre d'accueil et d'hébergement responsable

Afin d'asseoir la pertinence et la crédibilité de son discours de structure EEDD, tout en assumant ses responsabilités de structure d'accueil et d'hébergement, La Pouzaque se devait de mettre en cohérence son fonctionnement au quotidien avec ses valeurs pédagogiques et éducatives. De cette prise de conscience, est née une démarche particulière qui vise à optimiser son fonctionnement, afin de le rendre de plus en plus respectueux de l'environnement.

La Pouzaque est membre du réseau ECORCE, Réseau d'Echanges pour la Cohérence et la Réflexion dans les Centres d'éducation à l'Environnement.

INFOS PRATIQUES

► Retrouvez toutes les informations sur :
www.reseauecoleetnature.org/rencontres2014

► Renseignements

Réseau École et Nature

Tél. : 04 67 06 18 70

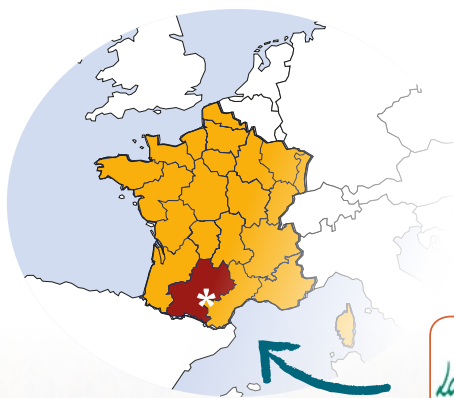
veronique.lapostolle@ecole-et-nature.org

► Situation

Aux confins du Tarn de l'Aude et de la Haute-Garonne, La Pouzaque est située sur les contreforts de la Montagne Noire près du village de Verdalle.

Sa localisation la place à une centaine de kilomètres de la Méditerranée et des Pyrénées et à égales distances des villes d'Albi, Toulouse et Carcassonne (60 km environ).

► Modalités d'accès téléchargeables sur :
www.lapouzaque.org



PARTENAIRES FINANCIERS SOLLICITÉS

Collectivités locales, Conseil général du Tarn, Conseil régional Midi-Pyrénées, DREAL, DRAAF, ARS. Ministères de l'Ecologie du développement durable et de l'énergie ; de l'Education nationale ; de la Jeunesse, de l'éducation populaire et de la vie associative ; de l'Agriculture.



Imprimé à l'aide d'encre végétales sur du papier recyclé

27^e rencontres nationales des acteurs de l'éducation à l'environnement



Terrain

Échange

Coopération

Pratique

Diversité

Pédagogie

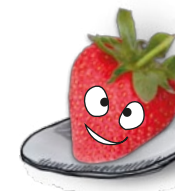
Convivialité

Cultures

ÉDQUER

À L'ALIMENTATION

enjeu de santé et de société



du 24 au 29 août 2014
à Verdalle (81) - La Pouzaque
MIDI-PYRÉNÉES

Organisées par le Réseau Ecole et Nature,
le GRAINE Midi-Pyrénées et La Pouzaque



LES 27^E RENCONTRES

Cet événement s'inscrit dans l'histoire des rencontres École et Nature, nées en 1983.

Cantine bio, circuits courts, jardins collectifs, lutte contre le gaspillage alimentaire... ce sont des milliers d'initiatives qui sont prises dans les territoires, elles constituent des premières réponses à un problème majeur de santé, d'environnement, de société... Ce sont ces champs que viendront explorer les rencontres 2014. Il y a là matière à réflexion et expérimentation, quand on se souvient que tout le monde mange tous les jours !

DES OBJECTIFS À PARTAGER

- Transmettre, expérimenter, innover, partager
- Contribuer et enrichir les réflexions et actions pédagogiques sur l'éducation à l'alimentation et à la santé
- Croiser les regards des acteurs de l'EEDD*, de l'alimentation, de la santé, de l'agriculture...
- Favoriser la dynamique de projet entre les participants.

DES PARTICIPANTS, DES ACTEURS

Ces rencontres s'adressent à toutes et à tous agissant dans les domaines suivants : éducation, alimentation, santé, social, agriculture, sport, tourisme... Pas de limite géographique, toute personne est invitée !



LE PROGRAMME

	MATIN	APRÈS-MIDI	SOIRÉE
Dimanche 24		14h00 - Accueil administratif et installation Présentation de la semaine Représentations initiales Dîner Auberge espagnole	Soirée d'accueil conviviale
Lundi 25	Ateliers d'immersion	Formulation des idées de projets Ateliers d'échange Plénière autogestion	A déterminer avec les participants
Mardi 26	Inscription sur les ateliers de projet Démarrage des ateliers de projet	Ateliers de projet Plénière autogestion Forum des acteurs Ouverture officielle	Débat participatif
Mercredi 27	Ateliers d'échange Ateliers de projet	Ateliers de projet Ateliers d'échange Plénière autogestion	Ateliers de projet
Jeudi 28	Préparation des restitutions	Restitution des projets Bilan - Clôture	Soirée festive
Vendredi 29	Rangements Départ		

DES MOMENTS FORTS

- ▶ **Ateliers d'immersion** : découverte du thème, de La Pouzaque et de ses partenaires à partir d'activités de terrain, de visites et de témoignages d'acteurs...

Quelques exemples de thèmes d'ateliers : restauration collective, cuisine sauvage, agriculture paysanne, circuits courts, jardins collectifs, diététique et santé, gaspillage alimentaire...

- ▶ **Ateliers de projet** pour répondre en groupe à un questionnement posé par les participants.
- ▶ **Ateliers d'échange** : proposés par les participants pour transmettre une expérience, une passion, un savoir-faire.
- ▶ **Débat participatif** : moment destiné à stimuler la réflexion collective sur le sujet. Pas d'objectif de production concrète, pas d'intervenant spécialisé, la forme choisie permettra à un maximum de personnes de s'exprimer.
- ▶ **Soirée festive**

INSCRIPTION EN LIGNE

▶▶ reseaucoleetnature.org/inscriptions-rencontres

La date limite d'inscription est fixée au 10 juillet 2014. Le nombre de places étant limité à 100, inscrivez-vous dès maintenant !

FRAIS DE PARTICIPATION

Repas réalisés à partir de « produits maison » confectionnés avec des aliments frais, de saison, dont une bonne part issus de productions biologiques et/ou du terroir.

Tarif hébergement en dur : 185 €

Tarif hébergement en camping : 135 €

Tarif formation professionnelle : 700 €

Ces tarifs correspondent à un séjour à partir du dimanche après-midi (1^{er} repas : dîner) au petit déjeuner du vendredi.

Location de draps en supplément : 4 euros pour le séjour.

Pour des raisons pédagogiques et de dynamique de groupe, nous n'acceptons pas les inscriptions à la journée.

Vous venez avec des enfants ?

Selon le nombre d'enfants inscrits, nous proposerons un accueil des enfants sur place. Consultez-nous pour en savoir plus sur les tarifs et l'organisation.

**EEDD : éducation à l'environnement vers un développement durable*

